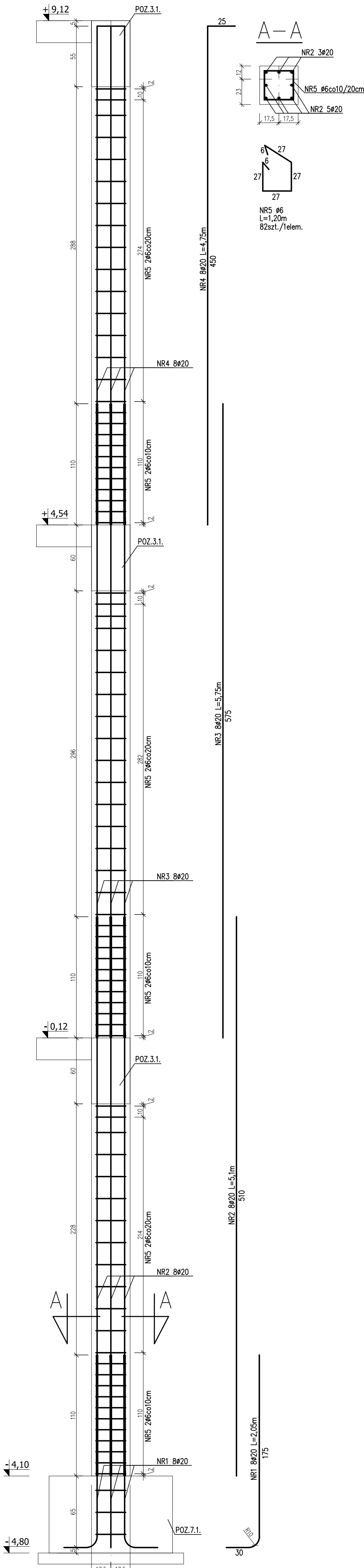
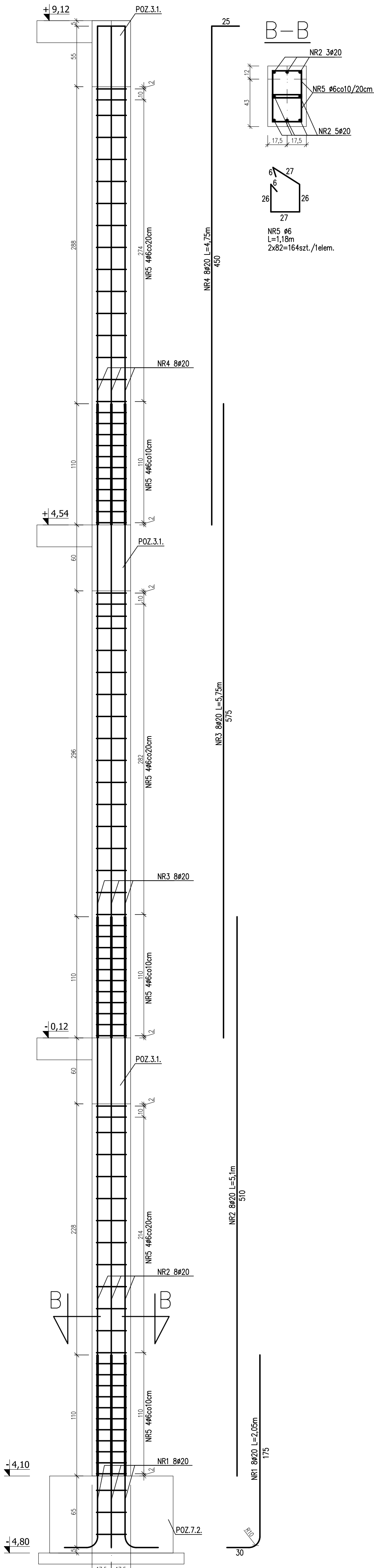


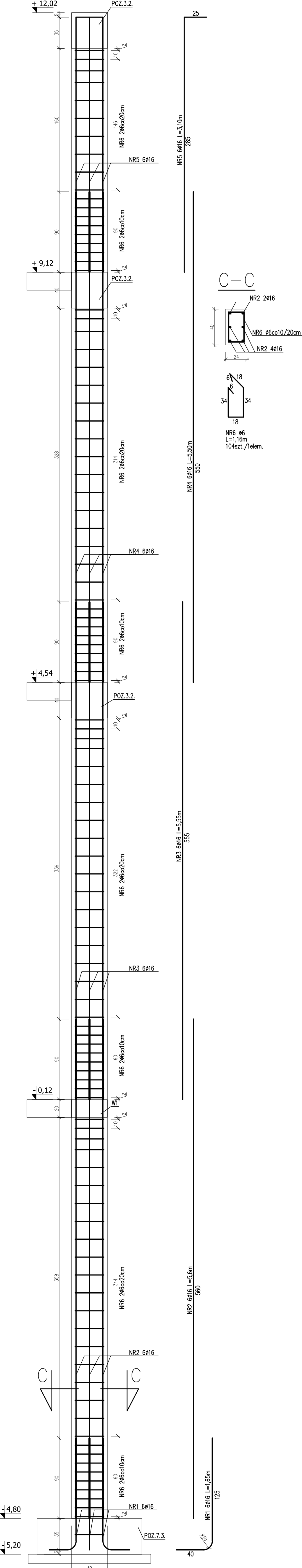
POZ.4.1. SŁUP
ŻELB. 35x35CM



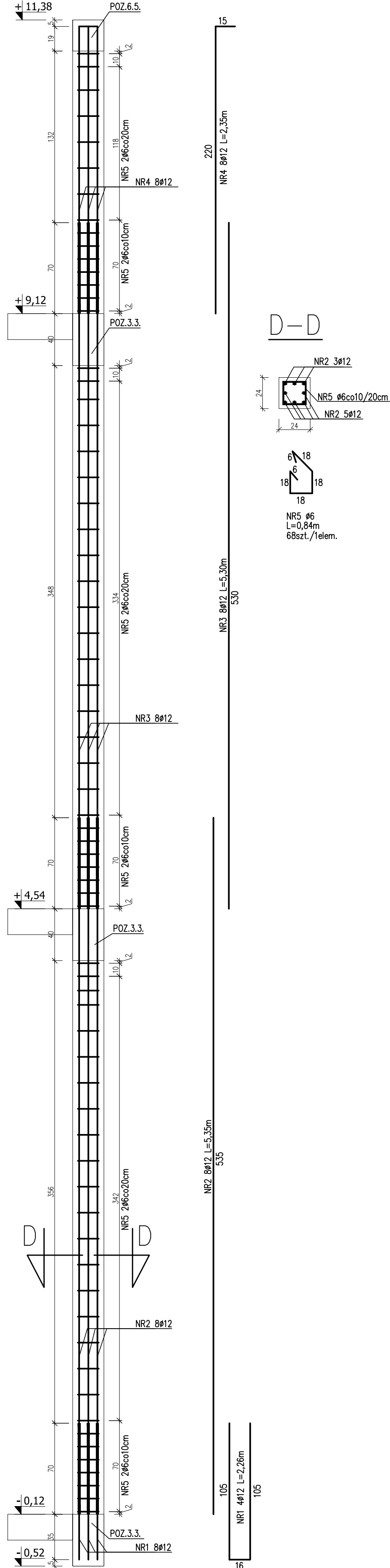
POZ.4.2. SŁUP
ŻELB. 35x55CM




POZ.4.3. SŁUP
ŻELB. 24x40CM



POZ.4.4. SŁUP
ŻELB. 24x24CM



BETON	C25/30 (B30)
STAL	A-IIIIN
OTULINA	4,0 cm
KLASA EKSPozyCJI	XC1

		GPVIT PRACOWNIA ARCHYTEKTONICZNA S.C.		
ul. Pamiętnikowa 2/37 61-512 Poznań		tel/fax 061 224 81 20 biuro@gpvit.pl		
GPVIT Pracownia Architektoniczna S.C.				
NUMER UMOWY:	Branża: KONSTRUKCJA	Stadium: WYKONAWCZY		
INWESTOR:	Szpital Kliniczny Dzieciątka Jezus ul. Lindley'a 4, 02-005 Warszawa			
NAZWA INWESTYCJI:	Rozbudowa budynku Kliniki Chorób Wewnętrznych i Kardiologii mieszczącej się w Pawilonie nr 3 w zespole budynków Szpitala Klinicznego Dzieciątka Jezus na terenie nieruchomości przy ul. Lindley'a 4 w Warszawie			
LOKALIZACJA INWESTYCJI:	ul. Lindley'a 4, 02-005 Warszawa			
PROJEKTANT:	mgr inż. Jarosław Wylegacz	upr.nr 168/94/0s	PDS 10	
SPRAWDZAJĄCY:	mgr inż. Łukasz Burzyński	upr.nr WKP/0040/P00K/14		
TREŚĆ RYSUNKU:	POZ.4.1. – 4.4. SŁUPY ŻELBETOWE			
DATA ROZPOCZĘCIA PROJEKTU:	SPORZĄDZIC:	DATA:	NR RYSUNKU	SKALA
OSTATNIA MODYFIKACJA:		10.2017	Kd-05	1:25
Uwaga! Projekt Architektoniczny Rozprawy Łącznie z Projektami Branżowymi! Wszelkie prawa zastrzeżone. Powielanie lub wykorzystywanie niegodziwe z przesłaniem bez zgody właściciela dokumentacji zabronione.				