

## Konfiguracja

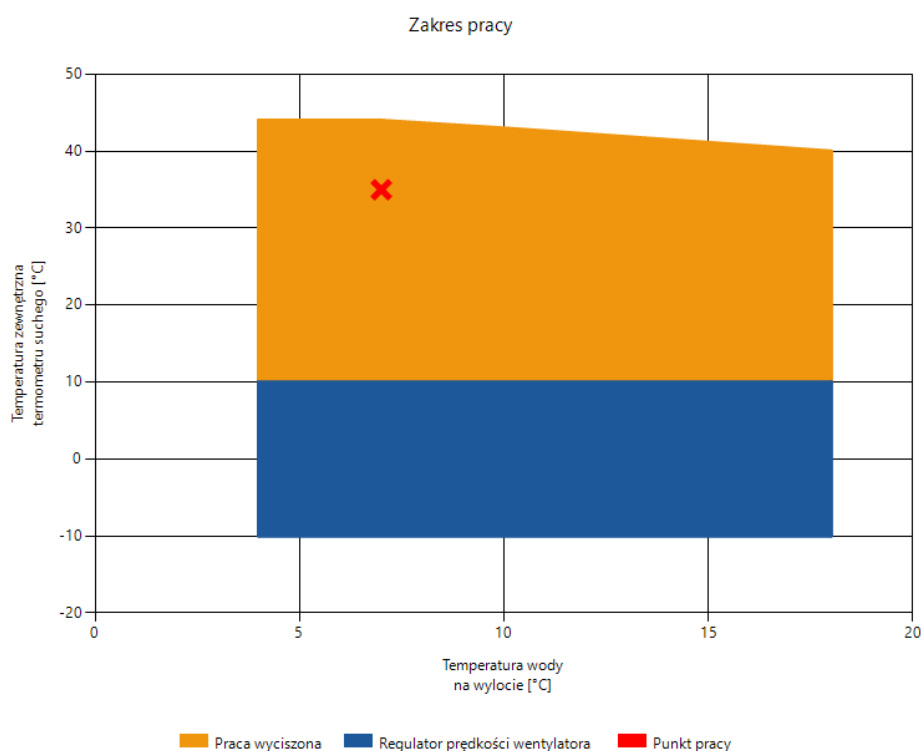
**Model: NRB0332°°°L°°°01**

Kod	NRB
Wielkość	0332
Zastosowanie	° - Termostatyczny zawór rozprężny (temperatura wody od +4 °C)
Model	° - Tylko chłodzenie
Odzysk ciepła	° - Brak
Wersja	L - Standardowa wyciszona
Wymienniki	° - Aluminiowe
Wentylatory	° - Standardowe
Zasilanie	° - 400V/3N/50Hz z bezpiecznikami topikowymi
Moduł hydrauliczny	01 - Pompa pojedyncza, standardowa, zbiornik buforowy

## Chłodzenie

### Dane doborowe

Wydajność całkowita	kW	72,2
Pobór mocy elektrycznej	kW	24,4
Natężenie prądu	A	47
EER	W/W	2,95
Wysokość nad poziomem morza	m	0
Temperatura powietrza termometru suchego na wlocie	°C	35,0
Temperatura wody na wlocie	°C	13,0
Temperatura wody na wylocie	°C	7,0
Różnica temperatur	°C	6,0
Glikol etylenowy	%	35
Przepływ wody	l/s	3,2169
Dostępne ciśnienie	kPa	114
Współczynnik zanieczyszczeń	(m <sup>2</sup> K)/W	0



The certified standard performances, conditions and the certification of the software can be verified in [www.eurovent-certification.com](http://www.eurovent-certification.com).



## Uwagi i certyfikaty

*Dane zgodnie z EN 14511:2018*

*Przedstawione natężenie prądu zostało obliczone bez uwzględnienia kompensatora mocy biernej i/lub układu łagodnego rozruchu.*



*Aermec bierze udział w Programie Certyfikacji Eurovent. Parametry certyfikowanych modeli znajdują się w katalogu Eurovent.*

The certified standard performances, conditions and the certification of the software can be verified in [www.eurovent-certification.com](http://www.eurovent-certification.com).

## Dane ogólne

### Wydajność chłodzenia w niskich temperaturach

$\eta_{sc}$	168,50
SEER	4,29

### Dane układu chłodniczego

Napęd		On-Off
Typ sprężarki		Spiralna
Liczba sprężarek	szt.	2
Liczba obiegów chłodniczych	szt.	1
Ilość czynnika chłodniczego	kg	9,82
Ładunek oleju	l	6,5

### Dane zespołu wentylatora (Dane nominalne chłodzenia)

Napęd		On-Off
Typ wentylatora		Osiowy
Ilość wentylatorów	szt.	6
Przepływ powietrza	m <sup>3</sup> /s	6,1667

### Dane obiegu wody

Rodzaj wymiennika		Płytowy
Ilość wymienników	szt.	1
Ilość zbiorników	szt.	1
Pojemność zbiornika	l	300
Rodzaj przyłączy		Rowkowane
Przyłącza hydrauliczne wymiennika	wlot	2 1/2"
	wylot	2 1/2"

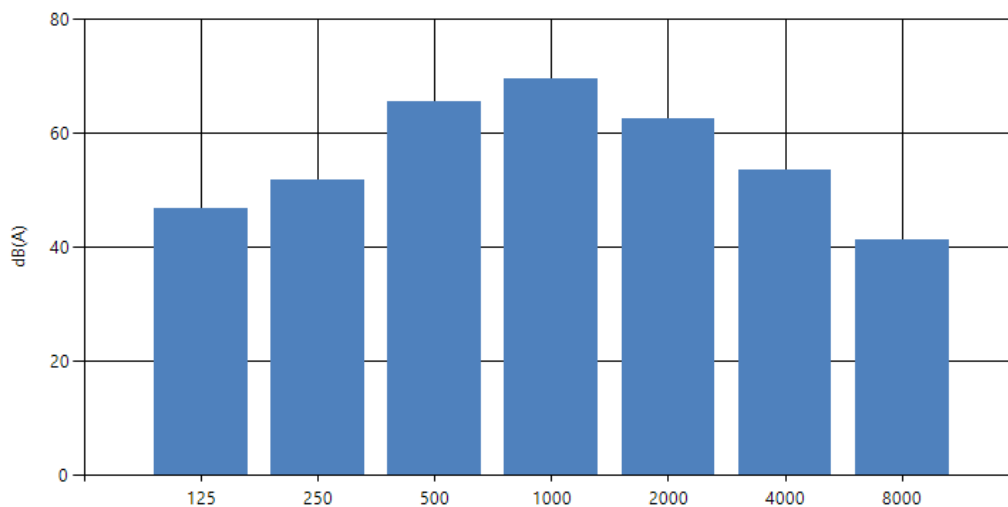
### Dane akustyczne (Dane nominalne chłodzenia)

Poziom mocy akustycznej - Lw	dB(A)	73,3
Poziom ciśnienia akustycznego z odległości 10 m	dB(A)	41,5

### Spektrum dźwięku dla poszczególnych oktaw (średkowa częstotliwość)

	125 Hz	250 Hz	500 Hz	1000 Hz	2000 Hz	4000 Hz	8000 Hz
Lw - dB	63,0	60,4	68,7	69,7	61,5	52,7	42,4
Lw - dB(A)	46,9	51,8	65,5	69,7	62,7	53,7	41,3

The certified standard performances, conditions and the certification of the software can be verified in [www.eurovent-certification.com](http://www.eurovent-certification.com).



Poziom mocy akustycznej podany jest przy pełnym obciążeniu w warunkach nominalnych (temperatura powietrza: 35,0 °C, temperatura wody (wlot/wylot): 12,0/7,0 °C).

### Dane elektryczne

Maksymalne natężenie prądu (FLA)	A	67,81
Natężenie prądu rozruchowego (LRA)	A	176,81
Zasilanie	400V/3N/50Hz z bezpiecznikami topikowymi	

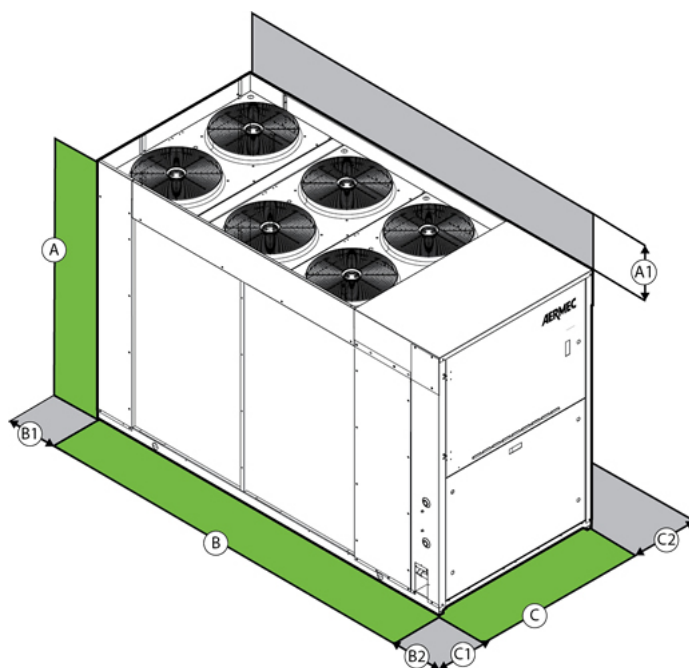
The certified standard performances, conditions and the certification of the software can be verified in [www.eurovent-certification.com](http://www.eurovent-certification.com).

## Wymiary i ciężary

A	m	1,68
B	m	2,95
C	m	1,1
Masa netto	kg	958
Masa operacyjna	kg	1 218

## Minimalne przestrzenie techniczne

A1	m	3
B1	m	0,8
B2	m	1,1
C1	m	0,8
C2	m	0,8



The certified standard performances, conditions and the certification of the software can be verified in [www.eurovent-certification.com](http://www.eurovent-certification.com).